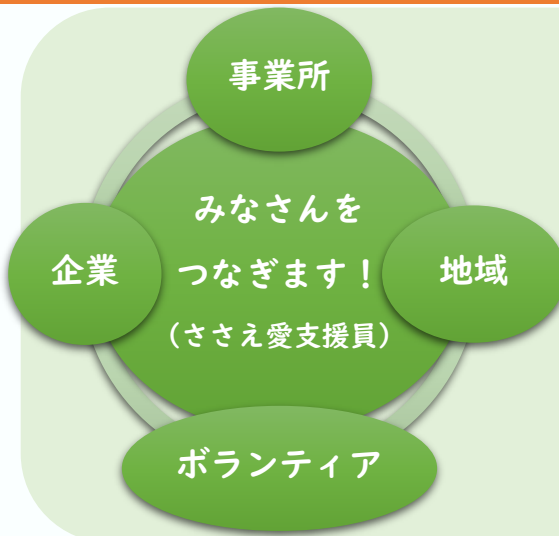


ささえ愛支援員（生活支援コーディネーター）はみんなのつなぎ役！



ささえ愛支援員は、地域の困りごとを把握し、その困りごとを解決するため、地域とさまざまな人・団体をつなぎ役となり、みなさんと一緒に解決に向けた新たな取り組みや仕組みをつくります。今号は地域の思いと事業所の思いをつなぎ、新しくつくられた『スマイル八百屋さん』の取り組みを紹介します！！

新鮮野菜と果物を移動販売！「スマイル八百屋さん」

介護センター『スマイルプラス』（平野馬場2-2-26）では、月2回11時～13時のあいだ、平成31年の3月から事業所の駐車場を使用し、野菜の移動販売『スマイル八百屋さん』を開催しています。

きっかけは『スマイルプラス』が平野西地域へ移転したさい、居宅介護支援管理者の明野さんが「大型スーパーまでも遠く、買い物に困っている」という地域の方の声をきいたことでした。他区での移動販売の取り組みをきいた明野氏は「平野区でもできないか」と大阪^{まるご}五青果の松井さん・ささえ愛支援員に協力を依頼されました。実現に向け、地域に協力をおねがいするべく、ささえ愛支援員は明野さんとともに、平野西社会福祉協議会の会長・地域福祉活動コーディネーターをたずね、チラシの回覧やポスター掲示の協力を得ることができました。



地域の声

声がかきかけとなりつながりました！

管理者の
明野さん

つなぎ役
(ささえ愛支援員)

八百屋の
松井さん

平野西
地域

裏面へつづく

「重たい荷物はこびませ！」男性ボランティアの活躍！



『スマイル八百屋さん』にきた地域の方に、「ここなら近いから来れる！」と大好評！「おいしい調理の仕方も教えたい！」と松井さんの思いから対面販売ならではの会話も人気です♪

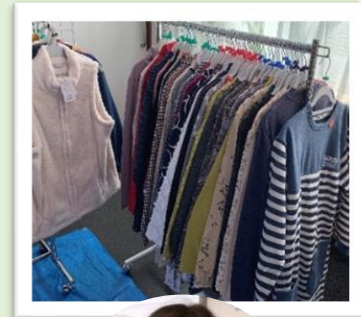
月2回の開催のため、一度にたくさん買われるお客さんが多いようすに、ささえ愛支援員が男性のボランティアグループ『The男組』に相談すると、「手伝おう！」と声があがり、お家の近くまで運ぶお手伝いをするボランティアとして活躍中です！

企業の地域への思いをつないだ！「服のスマイルショップ」

『スマイル八百屋さん』が2年目をむかえた昨年、ささえ愛支援員は『訪問衣類販売 丸福』鬼追さんより「平野区内で買い物に困っている地域で訪問販売ができれば！」という思いをききました。明野さんにお話をつなぎ、令和2年10月より月1回『スマイル八百屋さん』と同時に『服のスマイルショップ』を開催することになりました。

デイサービスの利用者さんが施設内で着用する衣服を選んでいたりと、『スマイル八百屋さん』にきたお客さんがお菓子やティッシュなど日用品を買われています。

こうして、スマイルプラスは野菜や果物だけではなく、衣服や日用品まで購入できる『場』となっています。



管理者の
明野さん

つなぎ役
(ささえ愛支援員)



衣服屋の
鬼追さん



The男組

新しく「つながりたい！」みなさま、ぜひご連絡ください！！

『スマイル八百屋さん』はこうして、それぞれの思いを持った人や団体がつながり取り組まれています。今後も地域をよりよくするため、みなさんの思いをつなぎます！

新しく「つながりたい！」という方はぜひささえ愛支援員までご連絡ください！

お問い合わせ

社会福祉法人 大阪市平野区社会福祉協議会

平野区ささえ愛支援員（生活支援コーディネーター）

☎06-6795-2525 担当：井上

●所在地：〒547-0043 大阪市平野区平野東2-1-30

平野区在宅サービスセンター（にここセンター）

TEL 06-6795-2525 FAX 06-6795-2929

●開館時間：平日9:00～19:00（土曜日17:30まで）

●休館日：日・祝・年末年始



平野区社会福祉協議会 |

